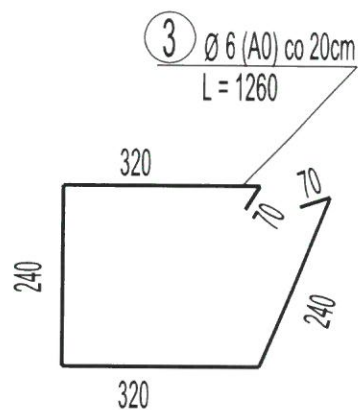
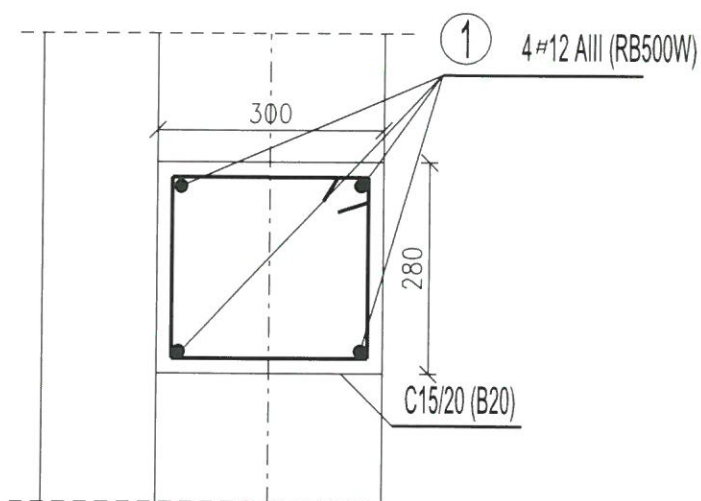




STAROSTWO POWIATOWE
w Puławach
Wydział Architektury i Budownictwa
24-100 Puławy, al. Królewska 19
A.

WIĄZAR WYKONAĆ ZGODNIE Z DOBRANĄ TECHNOLOGIĄ. SIŁY W WĘZŁACH ZGODNIE Z OBLICZENIAMI.

WIENIEC W



D1	BLACHA PANELOWA NA RĄBEK STOJĄCY LUB PODOBNA	0,7mm
	KONTRŁATY	4cm
	WIĄZAR	
	GRANULAT Z WEŁNY SKALNEJ LUB WEŁNA MIN.	30cm
	FOLIA PAROSZCZELNA	
	ŁATY, STELAŻ I SUFIT PODWIESZANY	

TEMAT OPRACOWANIA			
PRZEBUDOWA I ROZBUDOWA BUDYNKU REMIZY OSP NA SWIETLICĘ WIEJSKĄ W MSC.SKRUDKI			
ADRES OBIEKTU: Budynek OSP, dz. 271, Skrudki, gm.Żyrzyn			
INWESTOR	Gmina Żyrzyn, ul.Powstania Styczniowego 10, 24-103 Żyrzyn		
PROJEKTOWAŁ	mgr inż. arch. A.Grobel-Bielawska, upr.nr 100/LBOKK/2012 mgr inż. arch. T.Bobrowski, upr. nr 1135/Lb/72		 
TYTUŁ RYSUNKU	PRZEKRÓJ A-A - STAN PROJEKTOWANY		
data: 12.2021	branża: ARCHITEKTONICZNO-KONSTRUKCYJNA	SKALA	NR RYS. R4 1:100