

GAJEWSKI MARCIN
PROJEKTY DROGOWE
ul .Kołłątaja 8/27A
24-100 Puławy
NIP: 811-161-45-54
Tel. 0-605-412-444

Egz. Nr

PROJEKT DO ZGŁOSZENIA ROBÓT

Budowa peronów przystankowych na drogach:
- droga gminna nr 107447L (dz. ew. 127) w msc. Cezaryn.
- droga powiatowa nr 2501L (dz. ew. 1370/ 1) w msc. Bałtów.

INWESTOR -

Gmina Żyrzyn
ul. Powstania Styczniowego 10
24-103 Żyrzyn
woj. lubelskie

JEDNOSTKA PROJEKTUJĄCA –

GAJEWSKI MARCIN
PROJEKTY DROGOWE
ul. Kołłątaja 8/27A
24-100 Puławy
NIP: 811-161-45-54

FUNKCJA	IMIĘ I NAZWISKO	UPR. NR	DATA	PODPIS
PROJEKTANT:	mgr inż. Marcin Gajewski	LUB/0213/POOD/08	09-2023	

PUŁAWY, wrzesień 2023r

ZAWARTOŚĆ OPRACOWANIA

I. Opis techniczny.

1. Podstawa opracowania
2. Przedmiot i zakres opracowania
3. Projektowane zagospodarowanie terenu
 - 4.1. Rozwiązanie w planie sytuacyjnym
 - 4.2. Rozwiązanie wysokościowe
 - 4.3. Rozwiązania konstrukcyjne
4. Opis wiaty przystankowej.
5. Roboty ziemne
6. Projekty organizacji ruchu.
7. Informacja o obszarze oddziaływania obiektu.
8. Inne

II. Dokumenty formalno prawne.

1. Oświadczenie o kompletności dokumentacji.
2. Uprawnienia i przynależność do LOIIB w Lublinie Projektanta.

III. Część rysunkowa

- | | |
|---------------------------------|---------------|
| 1. Plan orientacyjny | skala 1:20000 |
| 2. Plan sytuacyjny- Cezaryn | skala 1:500 |
| 3. Plan sytuacyjny- Bałtów | skala 1:500 |
| 4. Przekroje konstrukcyjne | skala 1:50 |
| 5. Szczegół wiaty przystankowej | skala 1:50 |

I. OPIS TECHNICZNY

1. Podstawa opracowania.

Podstawę opracowania stanowią:

- Umowa z Inwestorem- Gminą Żyrzyn;
- Ustawa z dnia 7 lipca 1994 r. – Prawo budowlane (t.j. Dz. U z 2023 r , poz. 682 z późn. zm.);
- Ustawa z dnia 21 marca 1985 r. o drogach publicznych (Dz. U. z 2023 r. poz. 645 z późn. zm.);
- Rozporządzenie Ministra Infrastruktury z dnia 24 czerwca 2022 r. w sprawie przepisów techniczno-budowlanych dotyczących dróg publicznych (Dz. U. z 2022r. poz. 1518 z późn. zmianami);
- Rozporządzeniem Ministra Rozwoju z dnia 11 września 2020r w sprawie szczegółowego zakresu i formy projektu budowlanego (Dz.U. z 2020r poz. 1609 z późn. zm.);
- Rozporządzenie Ministra Rozwoju i Technologii z dnia 20 grudnia 2021r w sprawie szczegółowego zakresu i formy dokumentacji projektowej, specyfikacji technicznych wykonania i odbioru robót budowlanych oraz programu funkcjonalno-użytkowego (Dz. U. z 2021 poz. 2454)
- Cyfrowa wersja mapy zasadniczej pobrana z zasobów PODGiK w Puławach;
- Bieżące ustalenia projektowe z Inwestorem;
- Obowiązujące normy, przepisy techniczne, literatura fachowa.

2. Przedmiot i zakres opracowania.

Przedmiotem opracowania jest sporządzenie projektu do zgłoszenia robót dla zadania:

Budowa peronów przystankowych na drogach:

- droga gminna nr 107447L (dz. ew. 127) w msc. Cezaryn.

- droga powiatowa nr 2501L (dz. ew. 1370/ 1) w msc. Bałtów.

Zakres inwestycji w branży drogowej obejmuje:

- budowę peronu przystankowego wraz z wiatą przystankową przy drodze gminnej nr 107447L- dz. ew. 127 w miejscowości Cezaryn;
- budowę peronu przystankowego wraz z wiatą przystankową przy drodze powiatowej nr 2501L- dz. ew. 1370/1 w miejscowości Bałtów;

3. Projektowane zagospodarowanie terenu.

3.1. Rozwiązanie w planie sytuacyjnym.

Zgodnie z rysunkiem planu sytuacyjnego zaprojektowano:

1. Peron przystankowy 8x2m wraz z utwardzonym kostką brukową 4x2m miejscem na wiatę przystankową przy drodze gminnej nr 107447L- dz. ew. 127 w miejscowości Cezaryn.
2. Peron przystankowy 8x2m wraz z utwardzonym kostką brukową 4x2m miejscem na wiatę przystankową przy drodze powiatowej nr 2501L- dz. ew. 1370/1 w msc. Bałtów

3.2 Rozwiązanie wysokościowe

W związku z tym, iż istniejąca nawierzchnia asfaltowa dróg pozostaje bez zmian projektowane perony z kostki brukowej zaprojektowano wysokościowo w nawiązaniu do istniejącej jezdni drogi.

Perony przystankowe od nawierzchni asfaltowej oddzielono krawężnikiem betonowym 15x30cm wystającym +12cm.

3.3 Rozwiązania konstrukcyjne.

Konstrukcję peronów przystankowych zaprojektowano indywidualnie.

perony z kostki brukowej:

- nawierzchnia z kostki brukowej betonowej kolorowej gr.6 cm
- podsypka cem.-piaskowa gr. 3 cm
- podbudowa z piasku stabiliz. cementem o $R_m = 2,5\text{MPa}$ gr. 15cm

Perony przystankowe od nawierzchni asfaltowej oddzielono krawężnikiem betonowym 15x30cm wystającym +12cm. **Na pierwszych dwóch krawężnikach z obu stron peronu należy zejść z krawężnikami do poziomu asfaltu.** Od zewnątrz perony obramowano obrzeżem betonowym 8x30cm na ławie z betonu C8/10

4. Opis wiaty przystankowej.

WIATA PRYZSTANKOWA

Wiata wolnostojąca, jednokondygnacyjna.

- wymiary wiaty:
 - długość wiaty przy podstawie 4013 mm;
 - szerokość przy podstawie 1383 mm;
 - długość dachu 4093 mm;
 - szerokość dachu 1650 mm;
 - wysokość do linii dachu 2180 mm;
 - wysokość całkowita 2988 mm,
- konstrukcja wiaty z profili stalowych o zamkniętych przekrojach, tj. słupki pionowe o wym. 40 x 40 x 3 mm, belka pozioma dolna i belka pozioma górna o wym. 80 x 40 x 3 mm,
- profile ocynkowane ogniowo po procesach technologicznych produkcji,
- profile lakierowane,
- kolorystyka wiaty: dowolna
- dach wiaty w kształcie łuku, pokryty przyciemnianym poliwęglanem komorowym o grubości 4,5 mm, boczna, półokrągła szyba dachowa,
- przeszklenie ścian: szkło bezpieczne hartowane grubości 8 mm, mocowane do konstrukcji za pomocą kątowników. Kątowniki przynitowane do konstrukcji wiaty, sposób montażu szyb uniemożliwiający wyciągnięcie szyb przez osoby nie uprawnione,

Projektuje się stopy fundamentowe prostokątne o przekroju 20x20cm z betonu B-15. Stopy posadowić na głębokości 1,0m od poziomu istniejącego terenu. W przypadku wystąpienia niejednorodnego nasypowego gruntu w poziomie posadowienia stopy, grunt należy wymienić na piaszczysty, przy zagęszczeniu mechanicznym warstwami co 15cm. W celu zakotwienia słupów wiaty przed betonowaniem stóp osadzić należy marki stalowe lub postawić gniazda. Stopy należy zabetonować do projektowanego poziomu.

6. Roboty ziemne

W ramach robót drogowych należy wykonać koryto pod w-wy konstrukcyjne peronów z kostki brukowej. Wszystkie roboty ziemne w pobliżu urządzeń podziemnych należy prowadzić ręcznie, z zachowaniem szczególnej ostrożności.

7. Projekty organizacji ruchu.

Projektowany peron przystankowy na drodze powiatowej 2501L zaprojektowano w miejscu dotychczasowego przystanku autobusowego i nie zachodzi potrzeba opracowania projektu zmian stałej organizacji ruchu drogowego. Natomiast dla nowego peronu przystankowego na drodze gminnej 107447L w msc. Cezaryn opracowano w odrębnym opracowaniu projekt stałej organizacji ruchu drogowego.

8. Informacja o obszarze oddziaływania obiektu

Projektowane perony przystankowe oddziałują tylko na działki, na których są położone tj. dz.ew. 127 w msc. Cezaryn oraz dz.ew. 1370/1 w msc. Bałtów. Inwestycja nie wykracza poza w/w działki i nie powoduje ograniczeń w zabudowie i zagospodarowaniu działek sąsiednich. Realizacja przedmiotowej inwestycji nie powoduje ograniczenia dostępu do drogi publicznej, możliwości korzystania z wody, kanalizacji, energii elektrycznej i ciepłej oraz środków łączności przez osoby trzecie w obszarze oddziaływania obiektu budowlanego.

Rozwiązania techniczne oraz sposób zagospodarowania terenu nie powodują uciążliwości związanych z hałasem, wibracjami, zakłóceniami elektrycznymi i promieniowaniem, a także zanieczyszczeniem powietrza, wody i gleby.

9. Inne

Roboty należy prowadzić tak, aby zapewnić bezpieczeństwo robót i jak najmniej zakłócać istniejące warunki komunikacji kołowej i pieszej.

Do realizacji inwestycji należy stosować wyroby budowlane nadające się do stosowania przy wykonaniu robót budowlanych, zgodnie z ustawą z dnia 16 kwietnia 2004r. o wyrobach budowlanych (Dz. U. z 2021r. poz. 1213 z późn. zmianami).

Opis technologii i szczegółowe wymagania technologiczne przedstawiono w szczegółowej specyfikacji technicznej wykonania i odbioru robót budowlanych.

Puławy, wrzesień 2023r

Opracował:

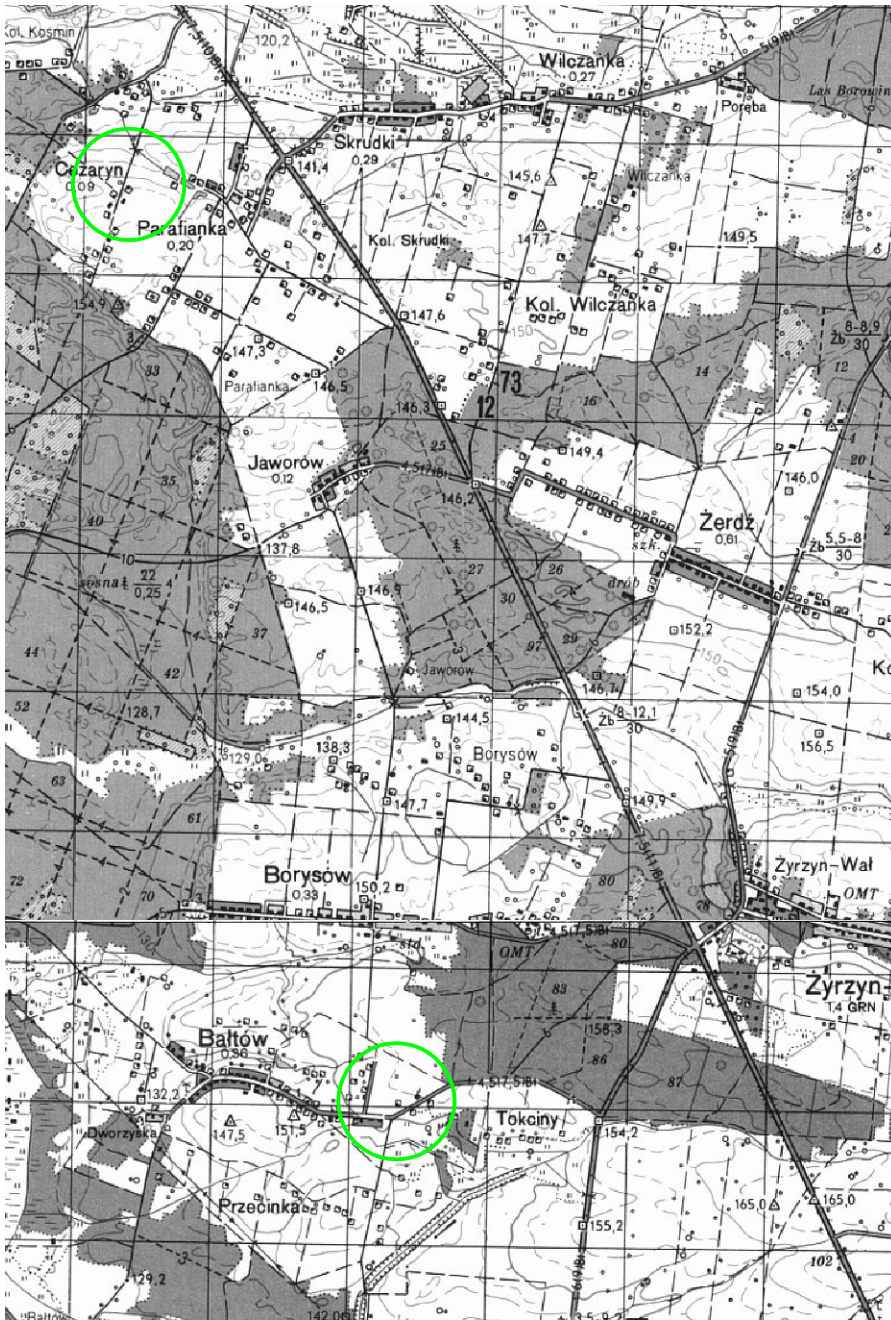
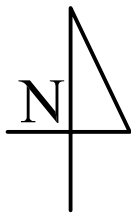
mgr inż. Marcin Gajewski

II. Dokumenty formalno prawne.








- 1. Oświadczenie o kompletności dokumentacji.*
- 2. Uprawnienia i przynależność do LOIIB w Lublinie Projektanta.*

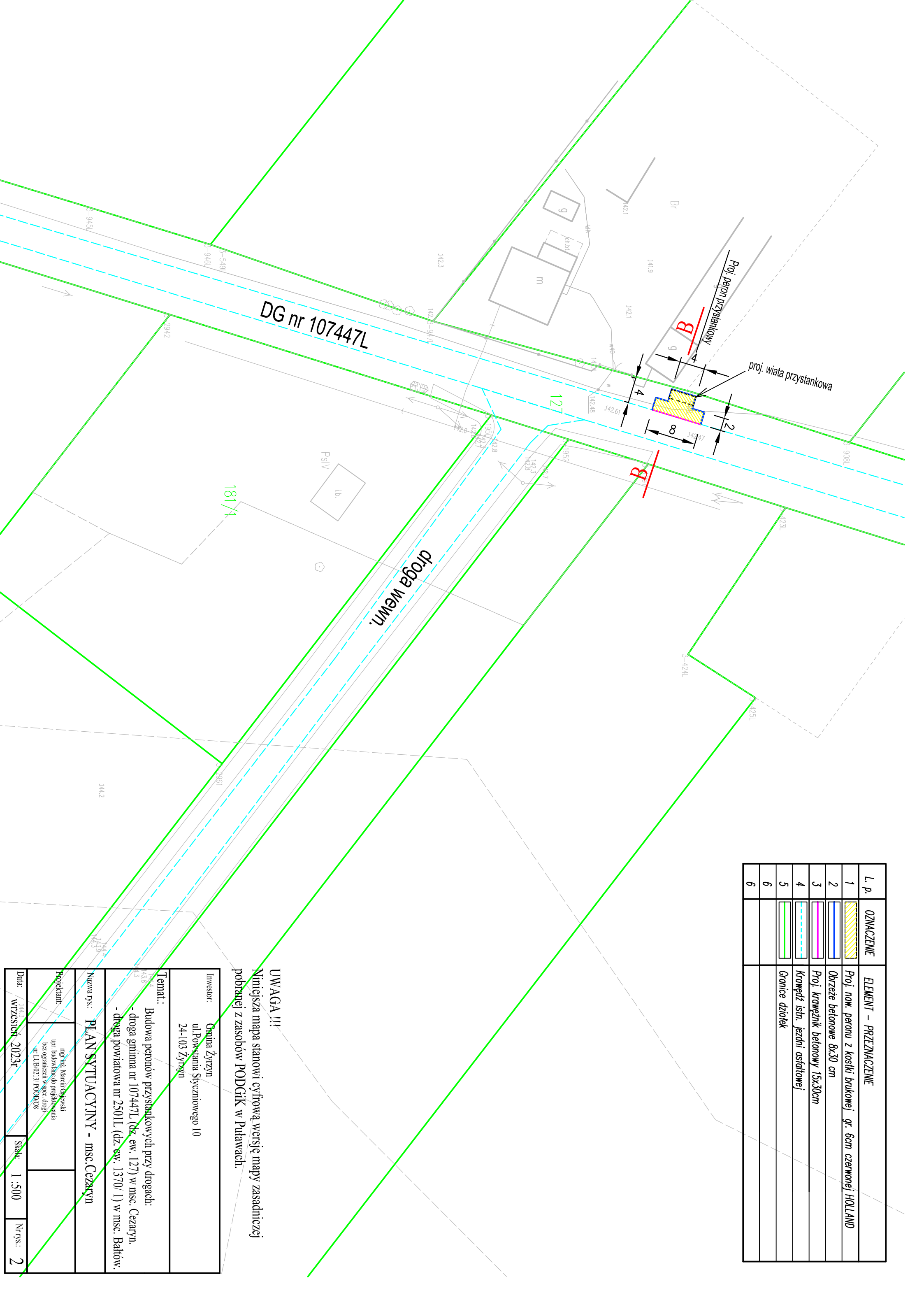
III. Część rysunkowa

- | | |
|---------------------------------|---------------|
| 1. Plan orientacyjny | skala 1:20000 |
| 2. Plan sytuacyjny- Cezaryn | skala 1:500 |
| 3. Plan sytuacyjny- Bałtów | skala 1:500 |
| 4. Przekroje konstrukcyjne | skala 1:50 |
| 5. Szczegół wiaty przystankowej | skala 1:50 |



Inwestor: Gmina Żyrzyn ul. Powstania Styczniowego 10 24-103 Żyrzyn		
Temat.: Budowa peronów przystankowych przy drogach: - droga gminna nr 107447L (dz. ew. 127) w msc. Cezaryn, - droga powiatowa nr 2501L (dz. ew. 1370/ 1) w msc. Bałtów.		
Nazwa rys.: PLAN ORIENTACYJNY		
Projektant:	mgr inż. Marcin Gajewski upr. budowlane do projektowania bez ograniczeń w spec. drogi nr LUB/0213/ POOD/O8	
Data:	wrzesień 2023r	Skala: 1 :20000
		Nr rys.: 1

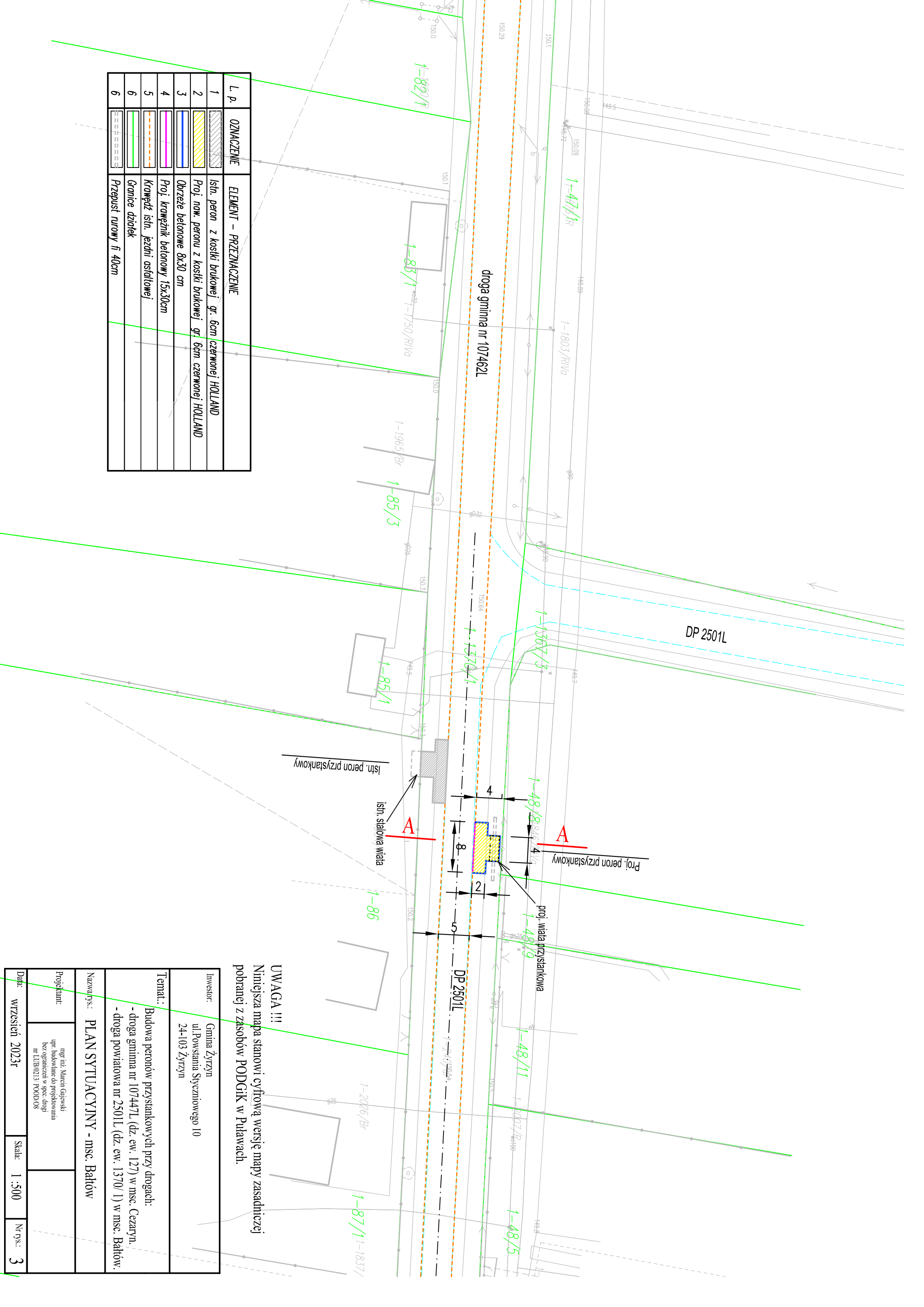
L. p.	OZNACZENIE	ELEMENT – PRZEZNACZENIE
1		Proj. now. peronu z kostki brukowej gr. 6cm czerwonej HOLLAND
2		Obrzeże betonowe 8x30 cm
3		Proj. krawężnik betonowy 15x30cm
4		Krawędź istn. jezdni asfaltowej
5		Granice dziełek
6		
6		



UWAGA !!!
 Niniejsza mapa stanowi cyfrową wersję mapy zasadniczej pobranej z zasobów PODGIK w Puławach.

Investor:	Gmina Żyżyn ul. Powstańca Syczeńskiego 10 24-103 Żyżyn
Temat:	Budowa peronów przystankowych przy drogach: - droga gminna nr 107447L (dz. ew. 127) w msc. Cezaryn. - droga powiatowa nr 2501L (dz. ew. 1370/1) w msc. Bałtów.
Nazwa rys.:	PLAN SYTUACYJNY - msc. Cezaryn
Projektant:	mgn. inż. Marcin Okajewski upr. budowlane do projektowania bez ograniczeń w spec. drogi nr LUB0213/POOD/O8
Data:	Wizja 2023r
Skala:	1:500
Nr rys.:	2

L. p.	OZNACZENIE	ELEMENT - PRZEZNACZENIE
1		Istn. peron z kostki brukowej gr. 6cm czerwonej HOLLAND
2		Proj. naw. peronu z kostki brukowej gr. 6cm czerwonej HOLLAND
3		Obrzeże betonowe 8x30 cm
4		Proj. krawężnik betonowy 15x30cm
5		Krawędź istn. jezdni asfaltowej
6		Granice działek
6		Przeputń rurowy fi 40cm



UWAGA !!!
 Niniejsza mapa stanowi cyfrową wersję mapy zasadniczej pobranej z zasobów PODGiK w Puławach.

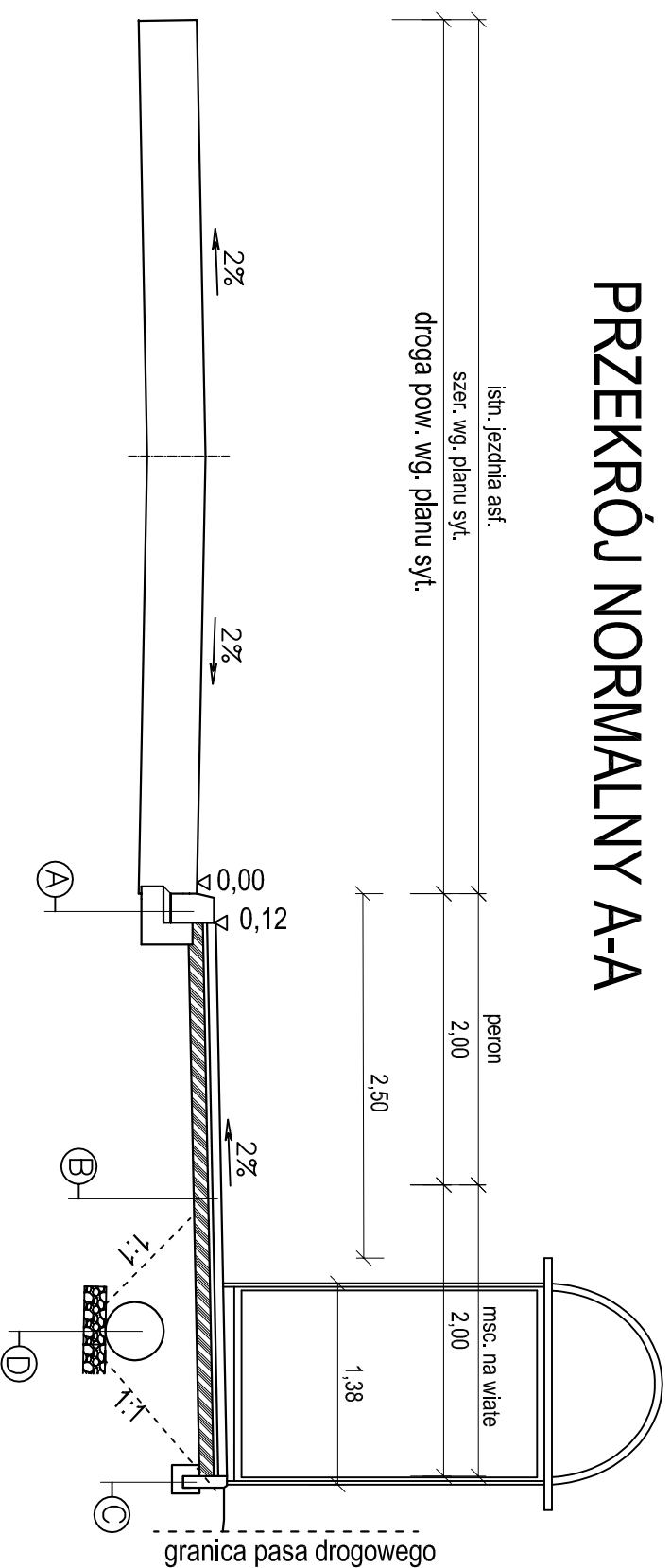
Investor:	Gmina Żyryzyn ul. Powstańca Syczeńskiego 10 24-103 Żyryzyn
Temat:	Budowa peronów przystankowych przy drogach: - droga gminna nr 107447L (dz. ew. 127) w msc. Cezaryn. - droga powiatowa nr 2501L (dz. ew. 1370/1) w msc. Bałtów.

Nazwa rys.: **PLAN SYTUACYJNY - msc. Bałtów**

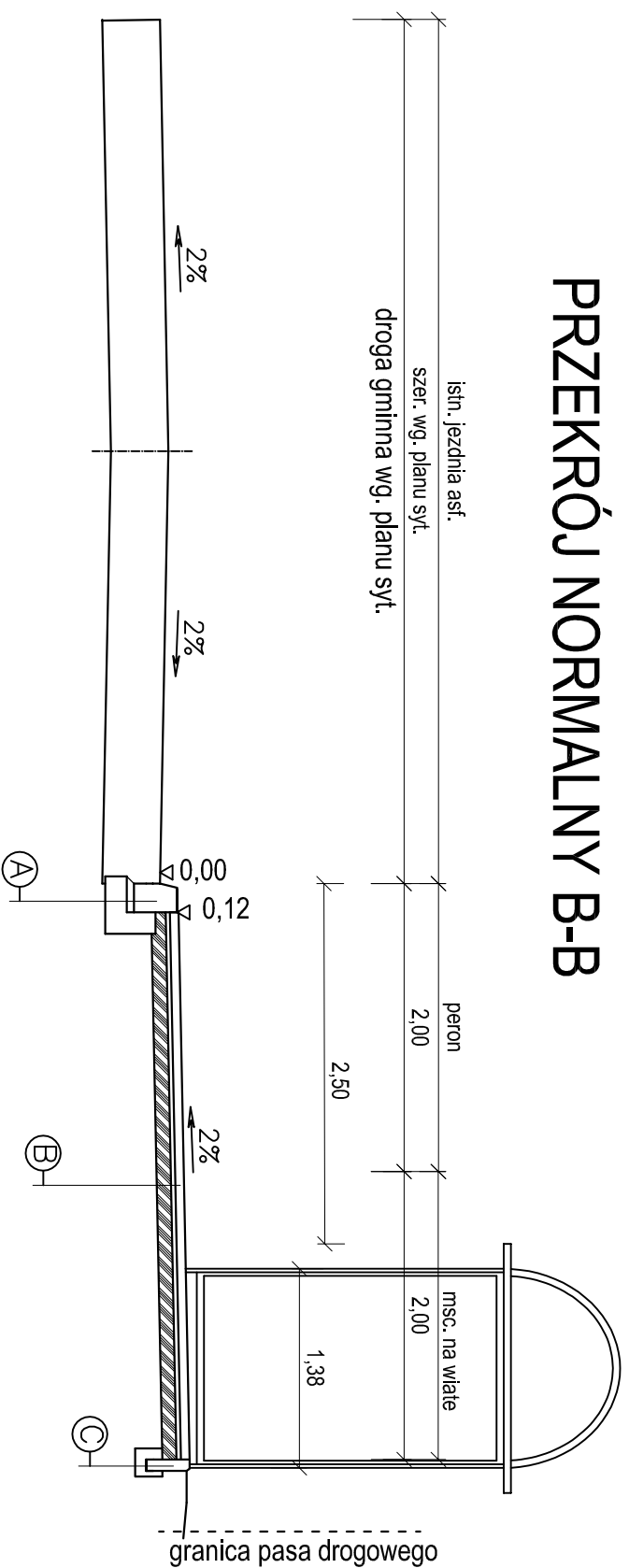
Projektant:	mgr inż. Marcin Gajewski upr. budowlane do projektowania bez ograniczeń w spec. drogi nr LUBM0213/POOD.08
-------------	--

Data:	wzrzesień 2023r	Skala:	1 : 500	Nr rys.:	3
-------	-----------------	--------	---------	----------	---

PRZEKRÓJ NORMALNY A-A



PRZEKRÓJ NORMALNY B-B



- A krawężnik betonowy 15x30cm
- podsyпка cementowo - piaskowa 1:4 o grubości 5cm
- ława z betonu C12/15 z oporem o grubości 15 cm

- B kostka brukowa betonowa czerwona gr. 6 cm
- podsyпка cementowo - piaskowa 1:4 gr. 3 cm
- warstwa podbudowy z piasku stabilizowanego cementem Rm=2,5 MPa wg PN-S-96012:1997o grubości 15 cm
- C obrzeże betonowe 8x30 cm
- ława z betonu C8/10
- D przepust rurowy PEHD o śr. fi 40cm
- ława żwirowa gr. 10cm

Investor: Gmina Żyryzn
ul. Powstania Styczniowego 10
24-103 Żyryzn

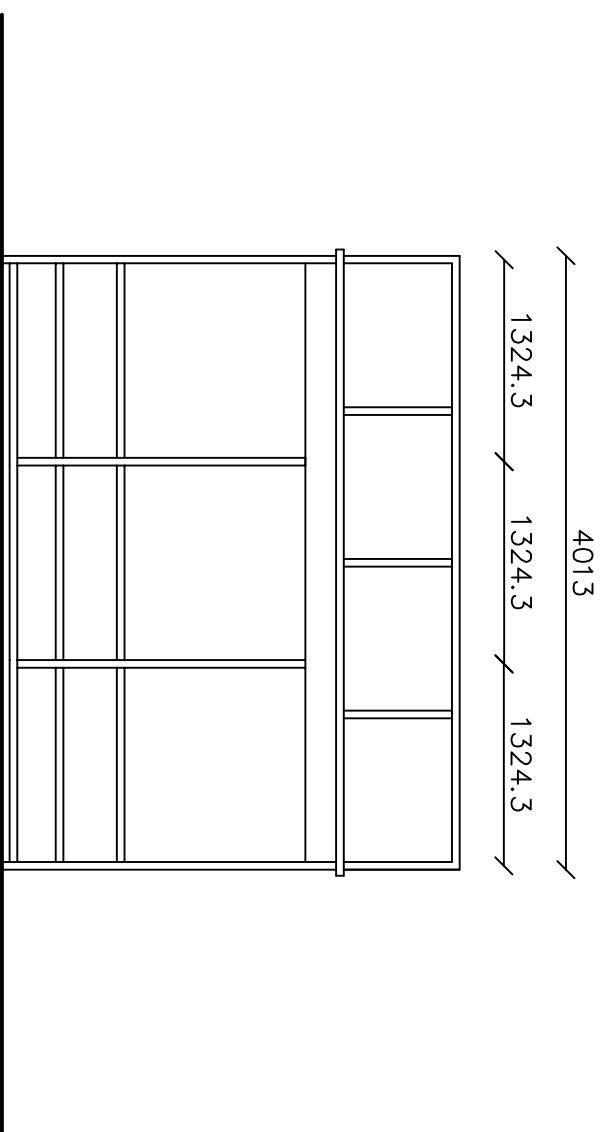
Temat.:
Budowa peronów przystankowych przy drogach:
- droga gminna nr 107447L (dz. ew. 127) w msc. Cezaryn.
- droga powiatowa nr 2501L (dz. ew. 1370/1) w msc. Bałków.

Nazwa rys.: **PRZEKROJE KONSTRUKCYJNE**

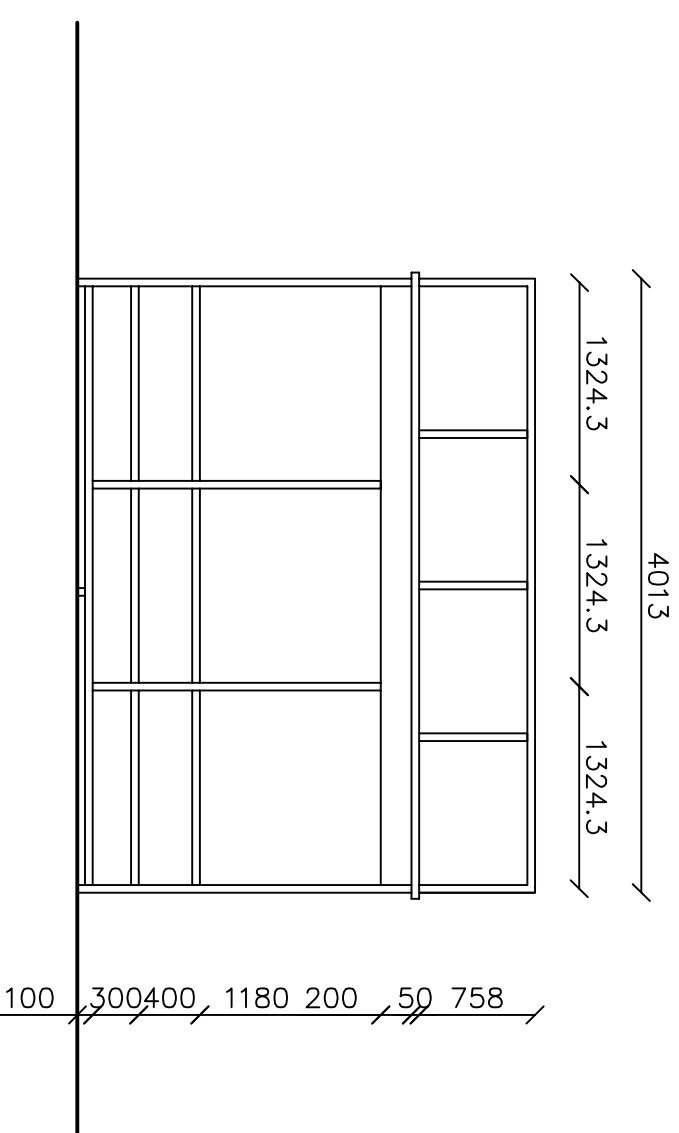
Projektant:
mgr inż. Marcin Gajewski
upr. budowlane do projektowania
bez ograniczeń w spec. drogi
nr LUB/0213/POD/O8

Data: wrzesień 2023r Skala: 1 : 50 Nr rys.: 4

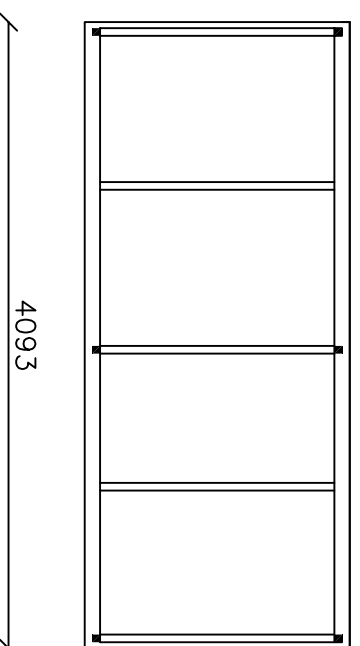
WIDOK Z PRZODU
SKALA 1:50



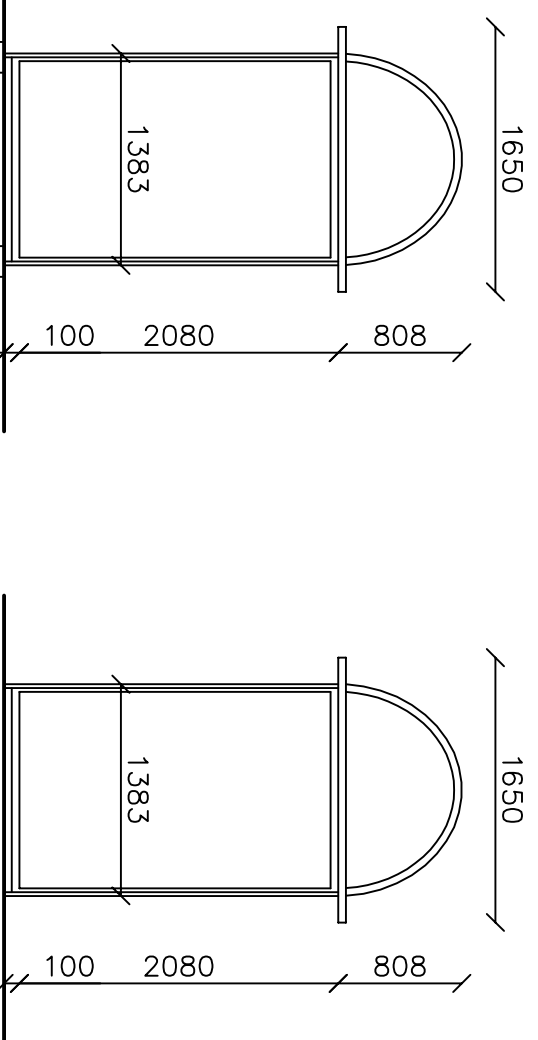
ELEWACJA TYLNA SKALA 1:50



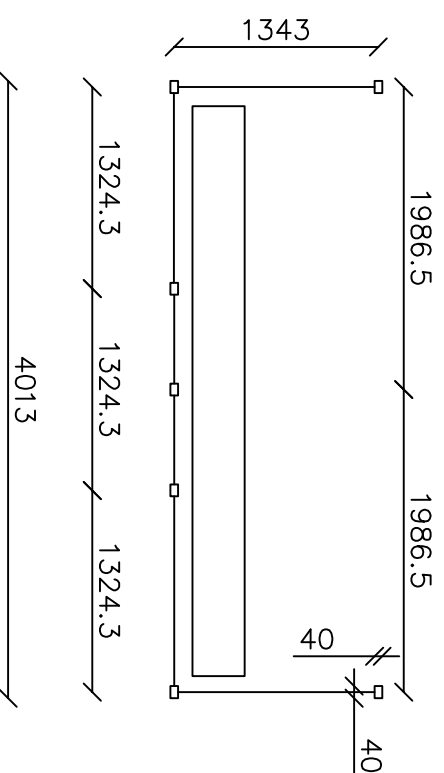
RZUT DACHU
SKALA 1:50



PRZEKRÓJ PIONOWY
SKALA 1:50



RZUT PRZYZIEMIA
SKALA 1:50



Investor: Gmina Żyrzyn
ul. Powstania Styczniowego 10
24-103 Żyrzyn

Temat.:
Budowa peronów przystankowych przy drogach:
- droga gminna nr 107447L (dz. ew. 127) w msc. Cezaryn.
- droga powiatowa nr 25011L (dz. ew. 1370/1) w msc. Batorów.

Nazwa rys.: **Szczegół wiaty przystankowej**

Projektant: mgr inż. Marcin Gajewski
upr. budowlane do projektowania
bez ograniczeń w spec. drogi
nr LUB/0213/POOD/OR

Data: wrzesień 2023r

Skala: 1 :50

Nr rys.: **5**