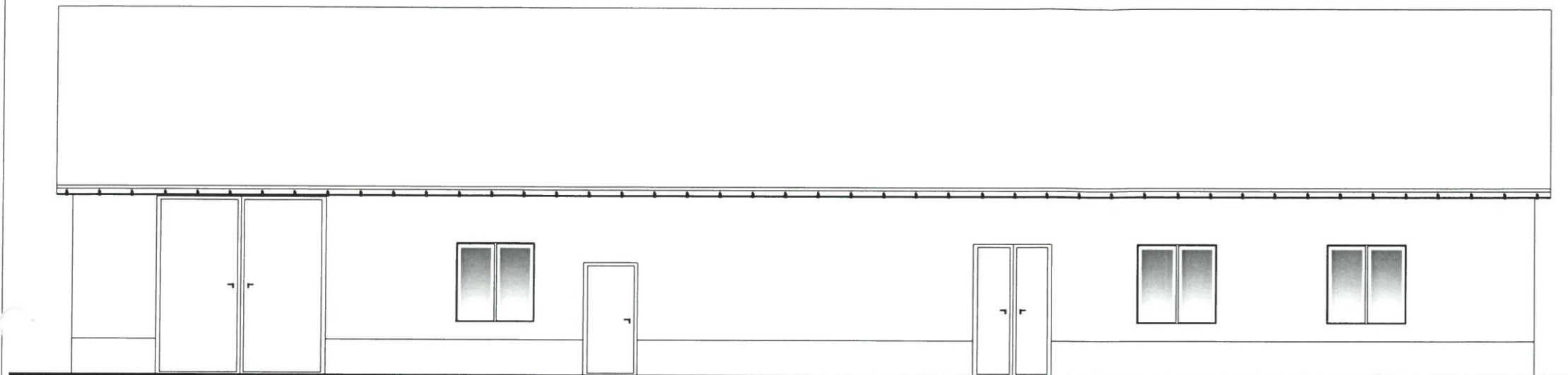


TEMAT OPRACOWANIA PRZEBUDOWA I ROZBUDOWA BUDYNKU REMIZY OSP ORAZ ŚWIETLICY WIEJSKIEJ W MŚC. SKRUDKI			
ADRES OBIEKTU: Budynek OSP i świetlicy wiejskiej, dz. 271, Skrudki, gm. Żyrzyn			
INWESTOR	Gmina Żyrzyn, ul. Powstania Styczniowego 10, 24-103 Żyrzyn		
PROJEKTOWAŁ	mgr inż. arch. A. Grobel-Bielawska, upr.nr 100/LBOKK/2012		
TYTUŁ RYSUNKU	RZUT PRZYZIEMIA - STAN ISTNIEJĄCY		NR RYS. I1
data: 12.2021	branża: ARCHITEKTONICZNO-KONSTRUKCYJNA	SKALA	1:100

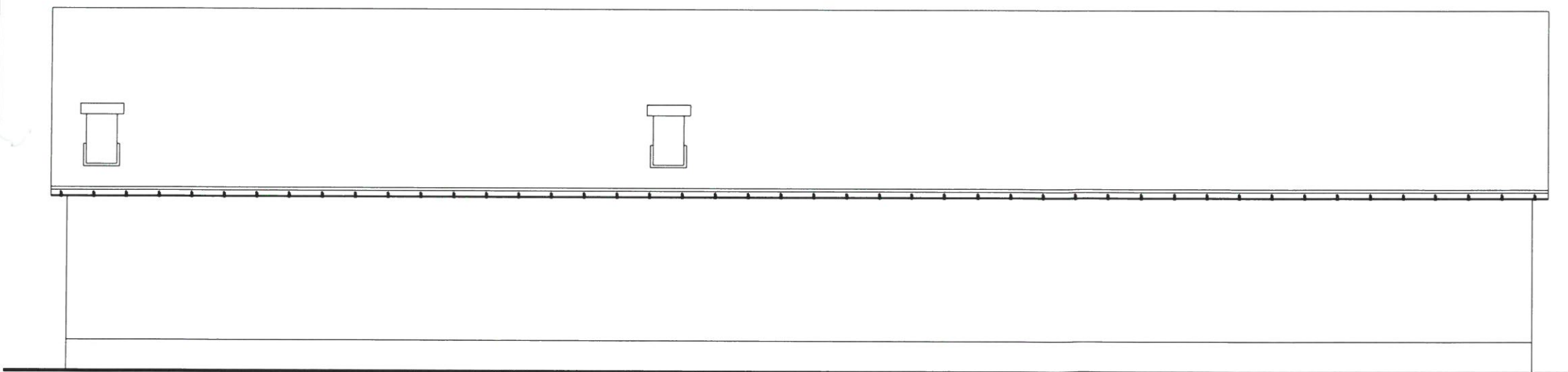
ELEWACJA POŁUDNIOWA - FRONTOWA



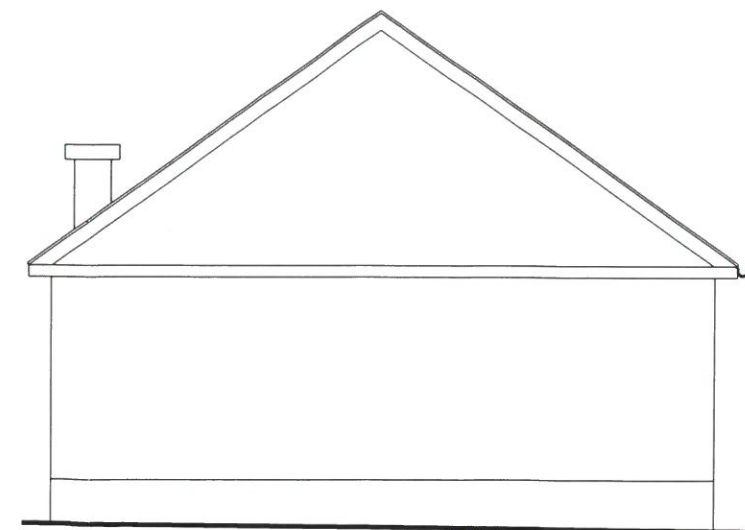
ELEWACJA WSCHODNIA



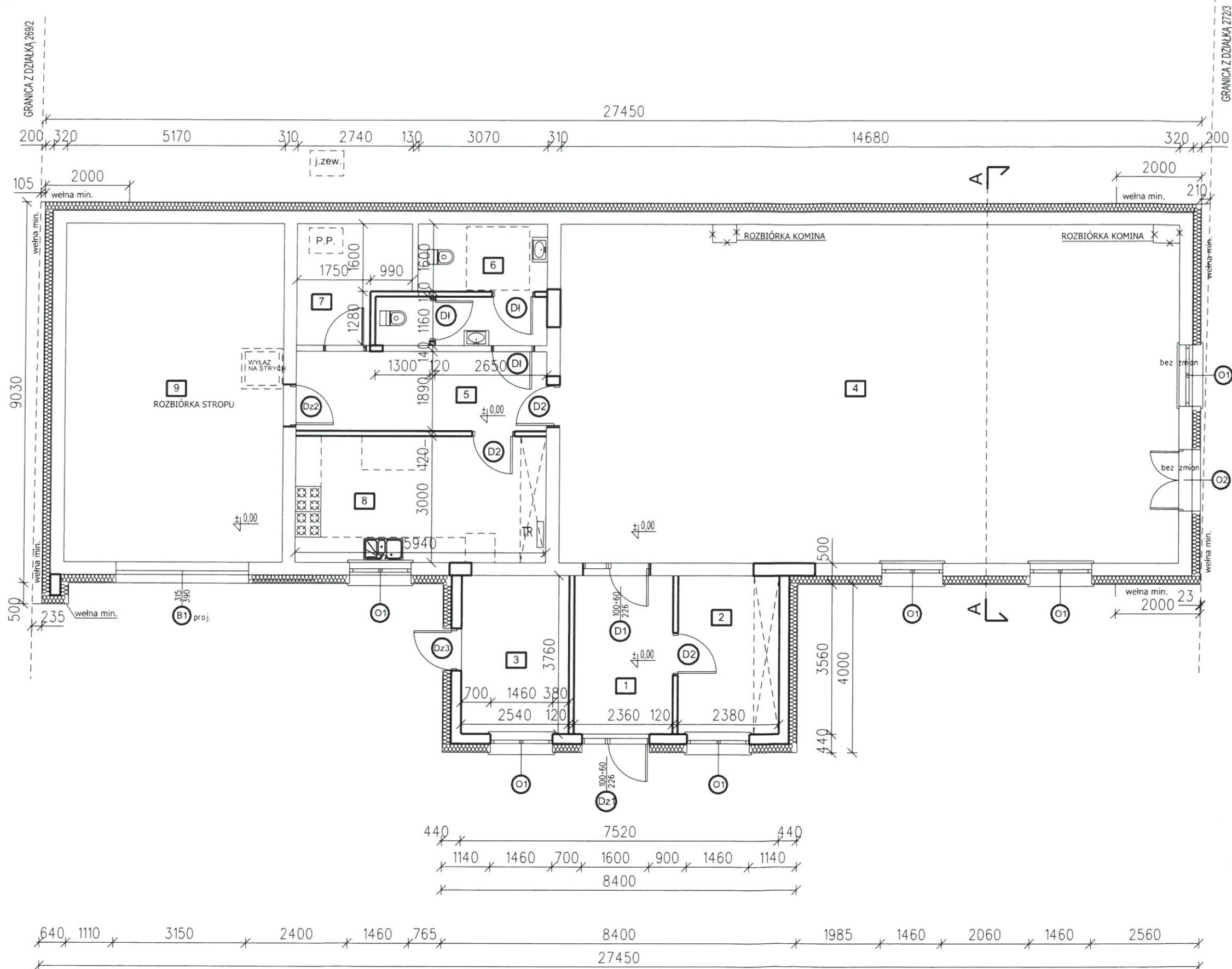
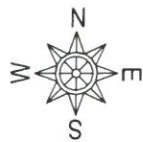
ELEWACJA PÓŁNOCNA



ELEWACJA ZACHODNIA



TEMAT OPRACOWANIA PRZEBUDOWA I ROZBUDOWA BUDYNKU REMIZY OSP ORAZ ŚWIE TLICY WIEJSKIEJ W MŚC.SKRUDKI			
ADRES OBIEKTU: Budynek OSP i świetlicy wiejskiej, dz. 271, Skrudki, gm.Żyrzyn			
INWESTOR	Gmina Żyrzyn, ul.Powstania Styczniowego 10, 24-103 Żyrzyn		
PROJEKTOWAŁ	mgr inż. arch. A.Grobel-Bielawska, upr.nr 100/LBOKK/2012		
TYTUŁ RYSUNKU	ELEWACJE - STAN ISTNIEJĄCY		NR RYS. 12
data: 12.2021	branża: ARCHITEKTONICZNO-KONSTRUKCYJNA	SKALA	1:100



ZESTAWIENIE POWIERZCHNI		
1	PRZEDSIONEK	8,85 m2
2	SZATNIA	8,94 m2
3	SZATNIA	9,50 m2
4	SALA ŚWIE TLICY WIEJSKIEJ	117,30 m2
5	KORYTARZ	11,22 m2
6	ŁAZIENKI	9,30 m2
7	KOTŁOWNIA	6,62 m2
8	KUCHNIA	17,80 m2
9	GARAŻ	41,50 m2
RAZEM		231,03 m2

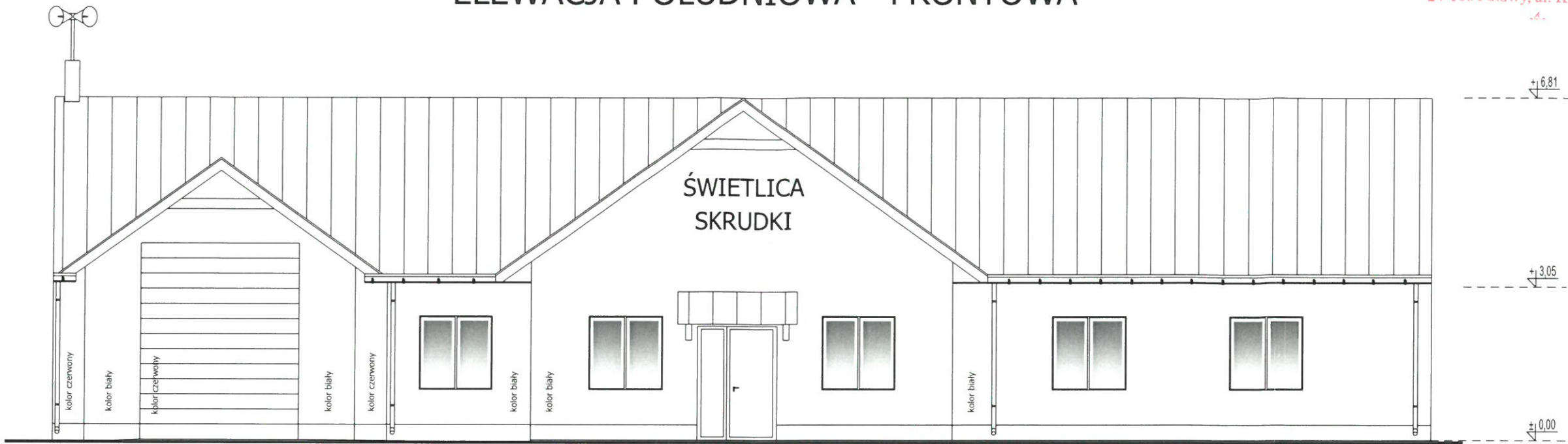
STAROSTWO POWIATOWE
w Puławach
Wydział Architektury i Budownictwa
24-100 Puławy, al. Królewska 19
-4-

Załącznik do decyzji
o pozwolenie na budowę
z dnia 27.01.2022
Nr AB.6740.4.40.2022

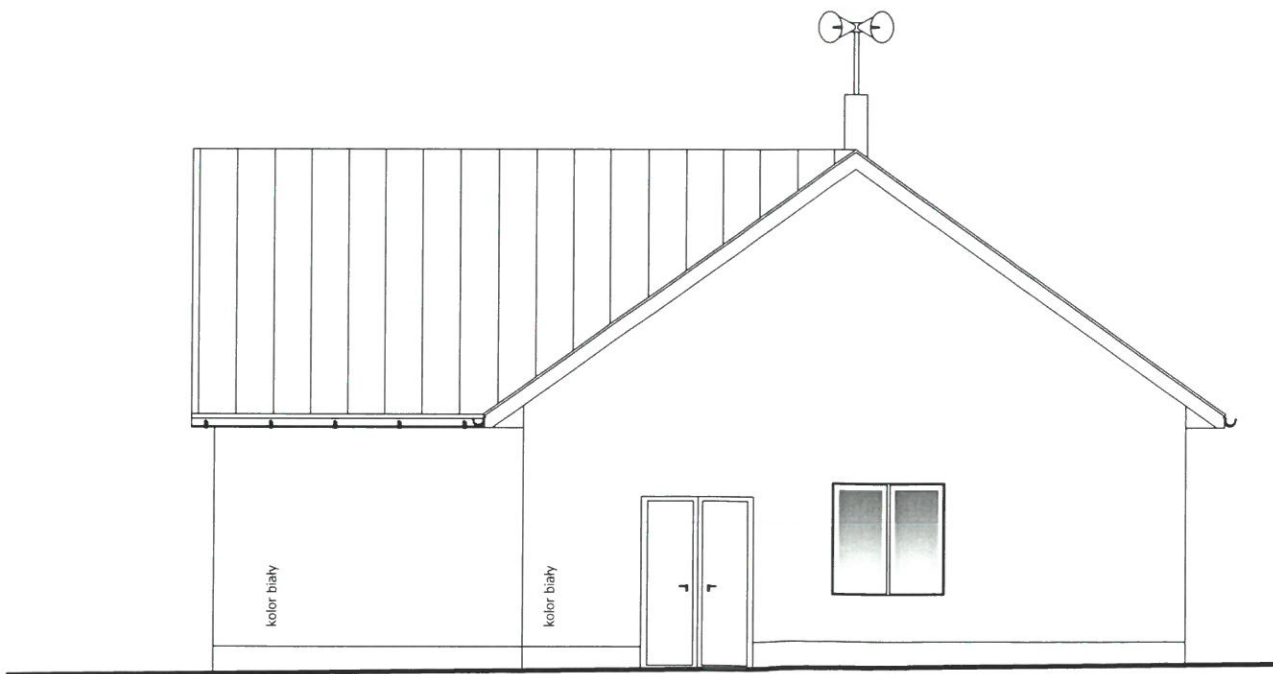
Z up. STAROSTY
Andrzej Szymajda
Kierownik Wydziału
Architektury i Budownictwa

TEMAT OPRACOWANIA PRZEBUDOWA I ROZBUDOWA BUDYNKU REMIZY OSP NA ŚWIE TLICĘ WIEJSKĄ W MŚC.SKRU DKI			
ADRES OBIEKTU: Budynek OSP, dz. 271, Skrudki, gm.Żyrzyn			
INWESTOR	Gmina Żyrzyn, ul.Powstania Styczniowego 10, 24-103 Żyrzyn		
PROJEKTOWAŁ	mgr inż. arch. A.Grobel-Bielawska, upr.nr 100/LBOKK/2012		 
	mgr inż. arch. T.Bobrowski, upr. nr 1135/Lb/72		
TYTUŁ RYSUNKU	RZUT PRZYZIEMIA - STAN PROJEKTOWANY		NR RYS. R1
data: 12.2021	branża: ARCHITEKTONICZNO-KONSTRUKCYJNA	SKALA	1:100

ELEWACJA POŁUDNIOWA - FRONTOWA



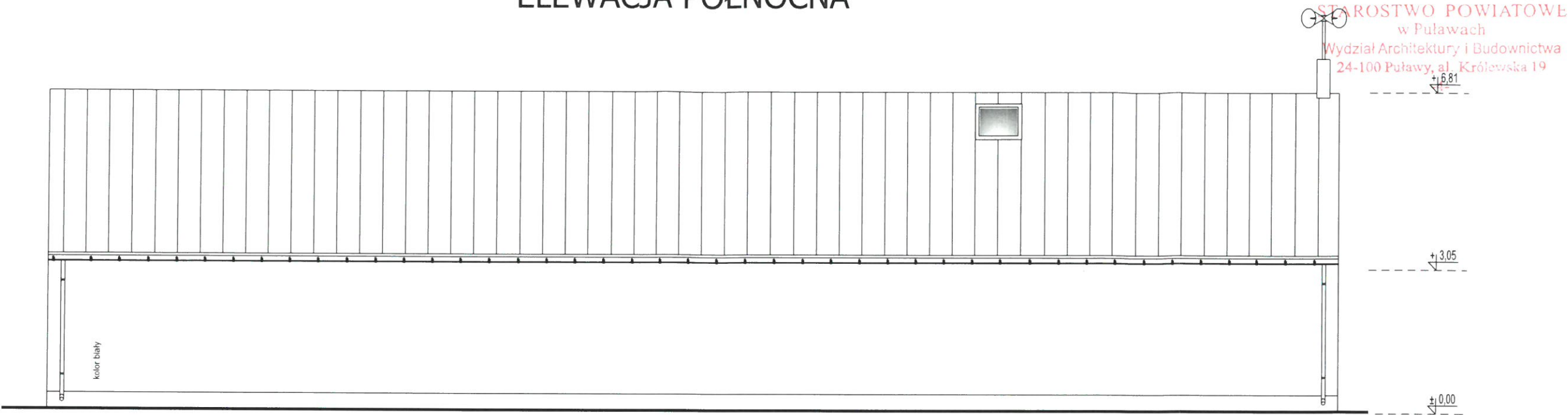
ELEWACJA WSCHODNIA



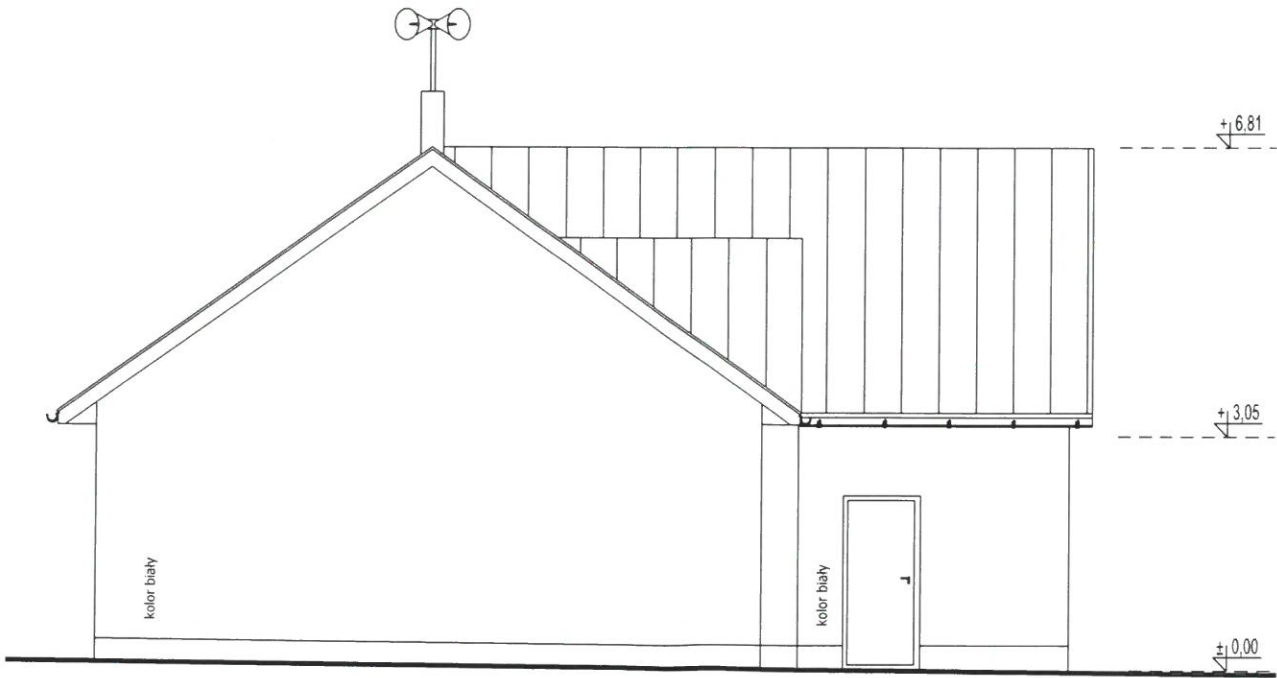
Dach z blachy panelowej na rąbek stojący w kolorze grafitowym.
Orynnowanie - kolor dobrać do koloru pokrycia dachu.
Brama garażowa w kolorze czerwonym. Napis w kolorze czerwonym.
Kolor drzwi zewnętrznych - szare lub drewnopodobne.
Okna PCV kolor biały (jak istniejące) lub jak drzwi szare lub drewnopodobne.
Kolor elewacji - biały. Kolor pasków przy bramie -czerwone.

TEMAT OPRACOWANIA			
PRZEBUDOWA I ROZBUDOWA BUDYNKU REMIZY OSP NA ŚWIETLICĘ WIEJSKĄ W MSC.SKRUDKI			
ADRES OBIEKTU: Budynek OSP, dz. 271, Skrudki, gm.Żyrzyn			
INWESTOR	Gmina Żyrzyn, ul.Powstania Styczniowego 10, 24-103 Żyrzyn		
PROJEKTOWAŁ	mgr inż. arch. A.Grobel-Bielawska, upr.nr 100/LBOKK/2012 mgr inż. arch. T.Bobrowski, upr. nr 1135/Lb/72		
TYTUŁ RYSUNKU	ELEWACJA - STAN PROJEKTOWANY		NR RYS. R2
data: 12.2021	branża: ARCHITEKTONICZNO-KONSTRUKCYJNA	SKALA	1:100

ELEWACJA PÓŁNOCNA



ELEWACJA ZACHODNIA



Dach z blachy panelowej na rąbek stojący w kolorze grafitowym.
Orynnowanie - kolor dobrać do koloru pokrycia dachu.
Brama garżowa w kolorze czerwonym. Napis w kolorze czerwonym.
Kolor drzwi zewnętrznych - szare lub drewnopodobne.
Okna PCV kolor biały (jak istniejące) lub jak drzwi szare lub drewnopodobne.
Kolor elewacji - biały. Kolor pasków przy bramie -czerwone.

TEMAT OPRACOWANIA			
PRZEBUDOWA I ROZBUDOWA BUDYNKU REMIZY OSP NA ŚWIEŁICĘ WIEJSKĄ W MŚC.SKRUDKI			
ADRES OBIEKTU: Budynek OSP, dz. 271, Skrudki, gm.Żyrzyn			
INWESTOR	Gmina Żyrzyn, ul.Powstania Styczniowego 10, 24-103 Żyrzyn		
PROJEKTOWAŁ	mgr inż. arch. A.Grobel-Bielawska, upr.nr 100/LBOKK/2012 mgr inż. arch. T.Bobrowski, upr. nr 1135/Lb/72		
TYTUŁ RYSUNKU	ELEWACJA - STAN PROJEKTOWANY	NR RYS.	R3
data: 12.2021	branża: ARCHITEKTONICZNO-KONSTRUKCYJNA	SKALA	1:100