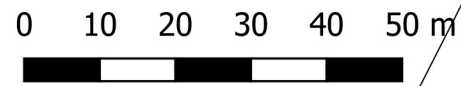
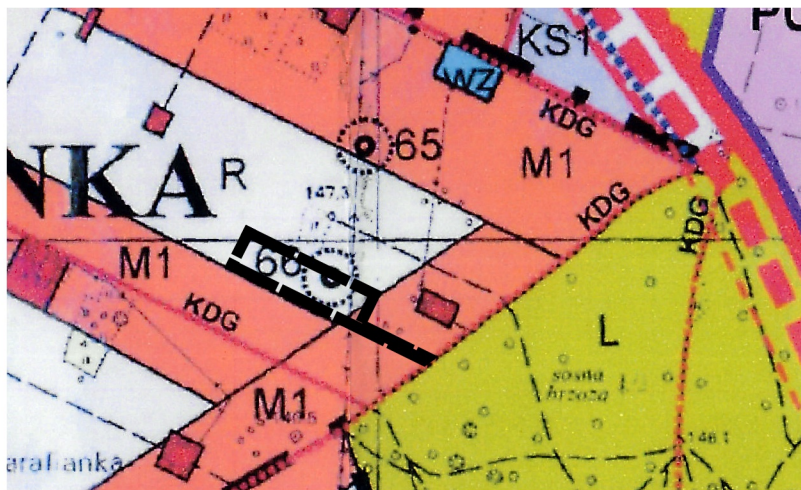


Załącznik Nr 7
do Uchwały Nr
Rady Gminy Żyrzyn
z dnia roku
obręb: Parafianka

Skala 1:1000
1cm - 10m



WYRYS ZE STUDIUM UWARUNKOWAŃ I KIERUNKÓW
ZAGOSPODAROWANIA PRZESTRZENNEGO GMINY ŻYRZYN
PRZYJĘTEGO UCHWAŁĄ NR XXII/138/2013
RADY GMINY ŻYRZYN Z DNIA 21 SIERPNI 2013 ROKU
Z PÓŹNIEJSZYMI ZMIANAMI
SKALA 1:10000



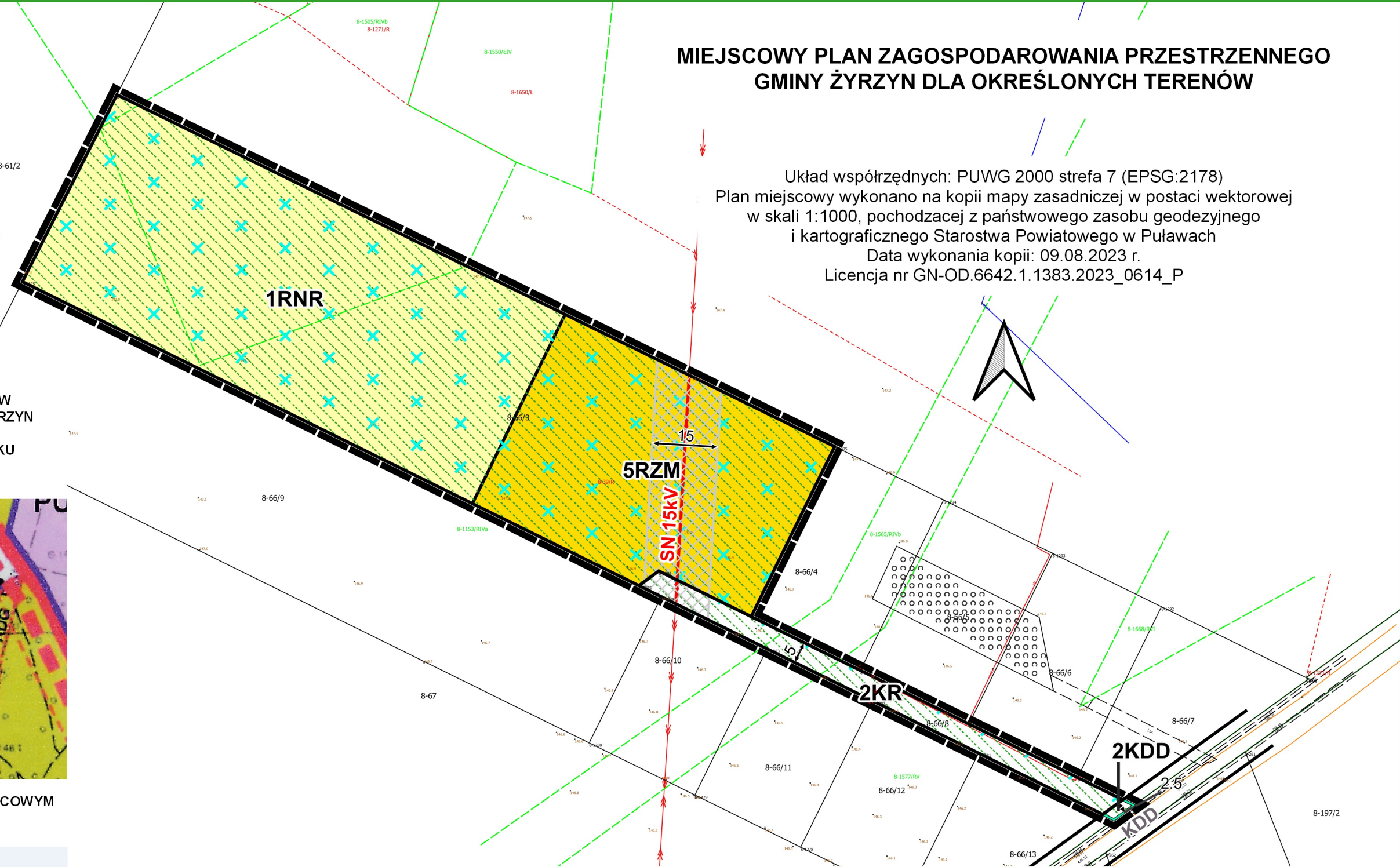
GRANICA OBSZARU OBJĘTEGO PLANEM MIEJSCOWYM

OZNACZENIA WYSTĘPUJĄCE NA WYRYSIE:

R	GRUNTY ROLNE - ROLA I MAŁE KOMPLEKSY ŁĄK I PASTWISK
M1	PROJEKTOWANA ZABUDOWA ZAGRODOWA, JEDNORODZINNA I USŁUGOWA
M	ZABUDOWA ZAGRODOWA, JEDNORODZINNA I USŁUGOWA, ZWARTA
[Red square]	ZABUDOWA MIESZKANIOWA, KOLONIJNA
L	LASY
E	UŻYTKI ZIELONE - WIĘKSZE KOMPLEKSY ŁĄK I PASTWISK
KS1	PROJEKTOWANE TERENY OBSŁUGI KOMUNIKACJI SAMOCHODOWEJ
WZ	TERENY URZĄDZEŃ ZAOPATRZENIA W WODĘ
41	STANOWISKA ARCHEOLOGICZNE O WIĘKSZEJ POWIERZCHNI
34	ŚLADOWE STANOWISKA ARCHEOLOGICZNE
[Circle]	STREFA "OW" OCHRONY STANOWISK ARCHEOLOGICZNYCH
KDK17	DROGA KRAJOWA
S17	PROJEKTOWANA DROGA EKSPRESOWA S17
KDG107443L	DROGI GMINNE (na rysunku pominięto stały element numeru drogi - cyfry 107)
KDG	DROGI GMINNE PROJEKTOWANE (bez numeru)
[Dashed line]	GRANICE WSI

MIEJSCOWY PLAN ZAGOSPODAROWANIA PRZESTRZENNEGO GMINY ŻYRZYN DLA OKREŚLONYCH TERENÓW

Układ współrzędnych: PUWG 2000 strefa 7 (EPSG:2178)
Plan miejscowy wykonano na kopii mapy zasadniczej w postaci wektorowej w skali 1:1000, pochodzącej z państwowego zasobu geodezyjnego i kartograficznego Starostwa Powiatowego w Puławach
Data wykonania kopii: 09.08.2023 r.
Licencja nr GN-OD.6642.1.1383.2023_0614_P



LEGENDA

[Thick black border]	granica opracowania planu miejscowego	[Yellow hatched]	RZM	teren zabudowy zagrodowej
[Thin black line]	linie rozgraniczające tereny o różnym przeznaczeniu lub różnych zasadach zagospodarowania	[Green hatched]	RNR	teren gruntów ornych oraz upraw
[Triangle symbol]	nieprzekraczalna linia zabudowy	[Black hatched]	KR	teren komunikacji drogowej wewnętrznej
[Arrow with 5]	wymiarowanie odległości w metrach	[White hatched]	KDD	teren drogi dojazdowej w kategorii gminnej
[Cross-hatched]	pas technologiczny istniejącej napowietrznej linii elektroenergetycznej średniego napięcia SN 15kV	[White hatched]	KDD	teren drogi dojazdowej w kategorii gminnej (poza granicami planu) - oznaczenie informacyjne
[Green hatched]	Obszar Chronionego Krajobrazu Pradolina Wieprza	[Red line]	SN 15kV	oś istniejącej napowietrznej linii elektroenergetycznej średniego napięcia SN 15 kV - oznaczenie informacyjne
[Blue 'x' pattern]	obszar występowania Głównego Zbiornika Wód Podziemnych Nr 406 Niecka Lubelska (Lublin)			